

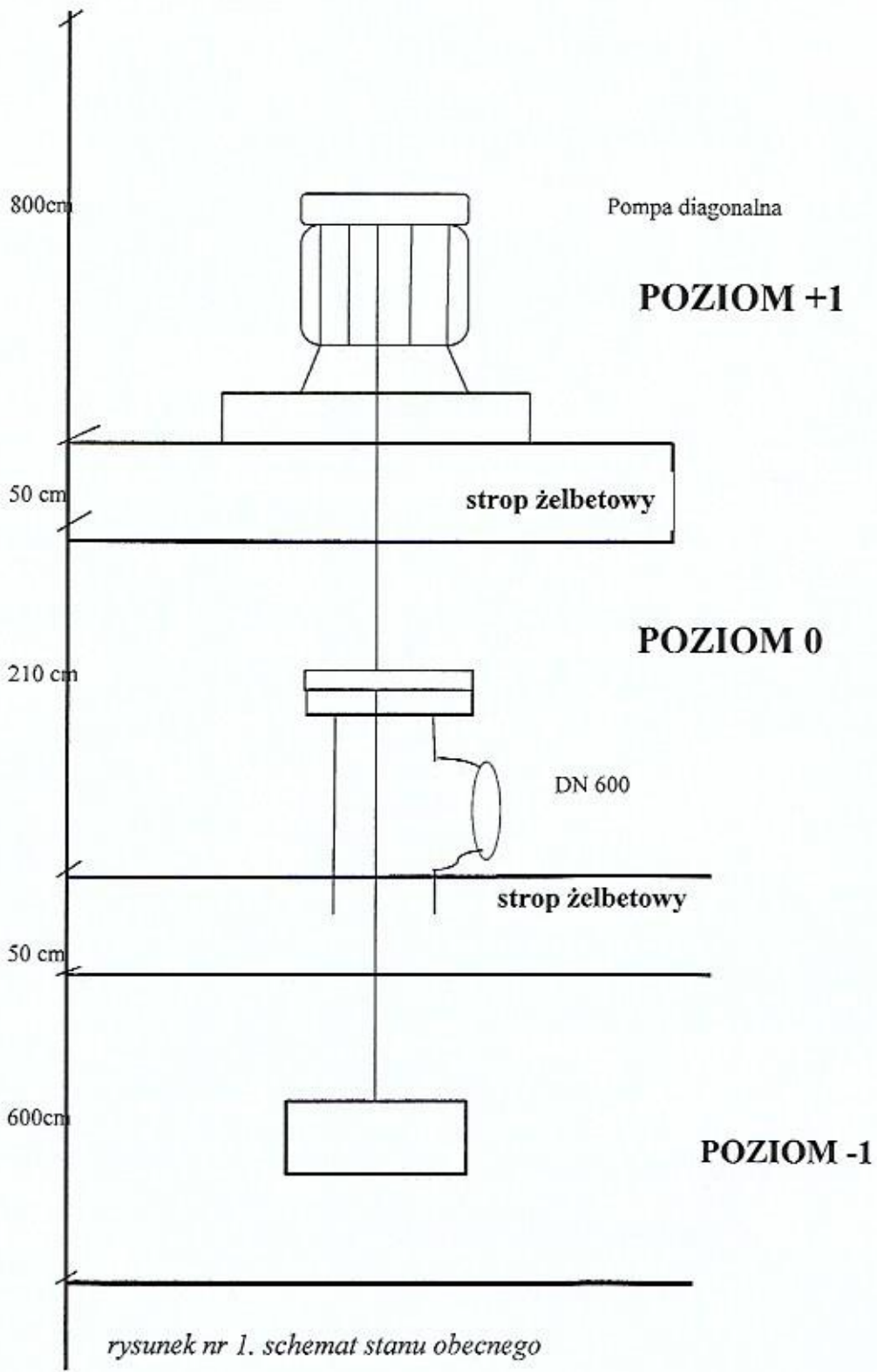
## I. OPIS PRZEDMIOTU ZAMÓWIENIA

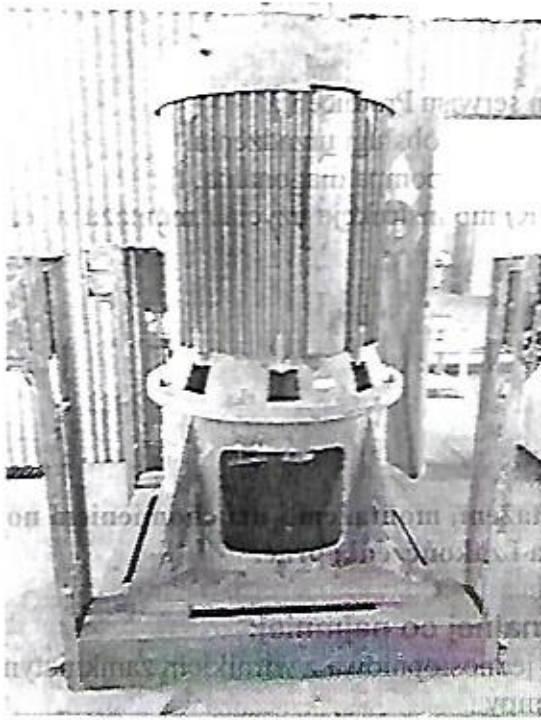
### I. Przedmiot zamówienia

1. Przedmiotem zamówienia jest dostawa, montaż i uruchomienie fabrycznie nowej pompy diagonalnej na terenie Oczyszczalni ścieków w Gorzycach . Przedmiot zamówienia powinien zostać wykonany kompleksowo w formule „pod klucz” (tj. demontaż starej pompy, dostawa nowej pompy, montaż, uruchomienie i prace rozruchowe). Nowa pompa zamontowana będzie w miejscu starej pompy diagonalnej i ma służyć do przepompowywania wód opadowych na Oczyszczalni Ścieków w Gorzycach.
2. **Ostateczny termin realizacji zamówienia: nie dłuższym niż 16 tygodni od daty podpisania umowy.** (dotyczy demontażu obecnej pompy i montażu nowej pompy diagonalnej - prace obiektowe, odbiory).
3. Termin wykonania/produkcji pompy nie może być dłuższy niż 15 tygodni od dnia podpisania umowy.
4. Wykonawca najpóźniej do końca 15 tygodnia od podpisania umowy, zgłasza gotowość do przystąpienia do prac obiektowych, co oznacza że etap produkcji pompy został zakończony.
5. Wykonawca uzgodni z Zamawiającym terminy prac obiektowych, jednocześnie Zamawiający zastrzega sobie prawo do ich zmiany uwzględniając specyfikację pracy placówki.
6. Po uzgodnieniu terminu prac, Wykonawca zobowiązany jest zdemontować istniejącą pompę diagonalną i niezwłocznie rozpocząć montaż nowej pompy diagonalnej w miejscu dotychczasowej.

### II. Zakres prac niezbędnych do wykonania przedmiotu zamówienia

7. Demontaż istniejącej pompy diagonalnej – 1 szt.
  - 1) Zdemonstowaną pompę diagonalną należy przekazać Zamawiającemu, który wskaże miejsce złożenia na terenie Oczyszczalni Ścieków w Gorzycach.
  - 2) Schemat stanu obecnego przedstawia rysunek nr 1. (podane na rysunku wymiary mają charakter orientacyjny - są przybliżone)
  - 3) Istniejący stan zespołu pompowego przedstawiają zdjęcia nr 1 - 4.





zdj. 1 -strop górny POZIOM +1



zdj. 2 -strop dolny POZIOM 0



zdj. 3 -strop dolny POZIOM 0



zdj. 4 -strop dolny POZIOM 0

8. Dostawa i montaż nowej pompy wirowej diagonalnej( z wyłączeniem silnika) – 1 szt.
- 1) Dostawa fabrycznie nowej pompy diagonalnej niezawierającej silnika na teren Oczyszczalni Ścieków w Gorzycach (gmina Gorzyce, powiat tarnobrzeski, województwo podkarpackie).
  - 2) Zamawiający nie dopuszcza zmiany lokalizacji zabudowy pompy. Wymagane jest aby nowa pompa została dopasowana do posadowienia na istniejącym stanowisku bez konieczności wykonywania zmian budowlanych oraz modernizowania istniejących rurociągów instalacji tłocznej.
  - 3) Wykonawca uwzględni wykorzystanie istniejących otworów do mocowania nowej pompy.



2. Uruchomienie pompy diagonalnej z udziałem serwisu Producenta.
3. Przeszkolenie personelu Zamawiającego w zakresie obsługi urządzenia.
4. Dostarczenie dokumentacji technicznej związanej z pompą diagonalną, tj.:
  - 1) dokumentacji techniczno-ruchowej (DTR) lub instrukcja użycia / montażu w języku polskim w 2 egzemplarzach,
  - 2) karty gwarancyjnej;
  - 3) deklaracji zgodności;
  - 4) świadectwa jakości;
  - 5) wykaz kompletności dostawy;
  - 6) protokołu z próby ruchowej ,
  - 7) Dokumenty powinny być w języku Polskim.
5. **Na okoliczność prac związanych z demontażem, montażem i uruchomieniem nowej pompy zostanie spisany Protokół rozpoczęcia i zakończenia prac.**

### **III. Wymagania techniczne pompy diagonalnej co najmniej:**

1. Pompa pionowa, diagonalna, dwustopowa, jednostopniowa z wirnikiem zamkniętym.
2. Silnik nie wchodzi w skład wyposażenia pompy .
3. Pompa typu D z datą produkcji 2020r lub 2021r
4. Wykonanie konstrukcyjne B4,H4
5. Średnica króćca wylotowego- 60 cm; P10; norma PN-EN 1092-1/A  
Parametry pracy pompy:
  - wydajność nominalna  $Q=3500 \text{ m}^3/\text{h}$
  - wysokość podnoszenia nominalna  $H=13,5 \text{ m}$
  - sprawność 77%
  - wysokość podnoszenia przy  $Q=0\text{m}^3/\text{h}$ ,  $H=31\text{m}$
  - Prędkość obrotowa pompy 990 obr/min
6. Podstawa pod silnik przystosowana do silnika SZDVC176t 200kW; 6000V
7. Długość pompy ok. 5330mm( liczona od posadowienia pompy na ramie do leja wlotowego)
8. Odległość od stropu do osi króćca wylotowego 550mm
9. Wykonanie materiałowe pompy:
  - wirnik oraz osłona wirnika-staliwo
  - lej wlotowy i kierownica- żeliwo
  - kolano wylotowe i rury tłoczne -stal konstrukcyjna
  - tuleje ochronne wału -stal nierdzewna
  - wały-stal wyższej jakości C45+QT
  - sprzęgła wewnętrzne-staliwo
  - uszczelnienie sznurowe

#### Uwaga!

**Zamawiający nie przewiduje wymiany szafy sterowniczej oraz instalacji elektrycznej dla podłączenia nowego zespołu pompowego.**

#### **IV. Warunki gwarancji i serwis**

1. Zamawiający wymaga udzielenia minimum 24 miesięcznej gwarancji na wykonane prace i zamontowane urządzenia od daty uruchomienia pompy i obustronnego podpisania protokołu. Nie dotyczy elementów ulegających naturalnemu zużyciu.
2. Zapewnienie w cenie oferty przeglądu gwarancyjnego przez autoryzowany serwis zgodnie z Dokumentacją techniczno-ruchową.

#### **V. Miejsce dostawy**

Wykonawca zobowiązany jest dostarczyć i zamontować przedmiot zamówienia na Oczyszczalnię Ścieków w Gorzycach, ul. Odlewników 52, 39-432 Gorzyce (gmina Gorzyce, powiat tarnobrzeski, województwo podkarpackie).

#### **VI. Zalecenie dla Wykonawców**

Zamawiający zaleca przed przygotowaniem oferty przeprowadzenie przez Wykonawcę wizji lokalnej na Oczyszczalni Ścieków w Gorzycach. Podczas wizji Wykonawca zapozna się z obecnym stanem technicznym miejsca wykonania usługi. Ewentualne koszty wizji lokalnej ponosi Wykonawca.